



# 승용차 마일리지

활성화방안

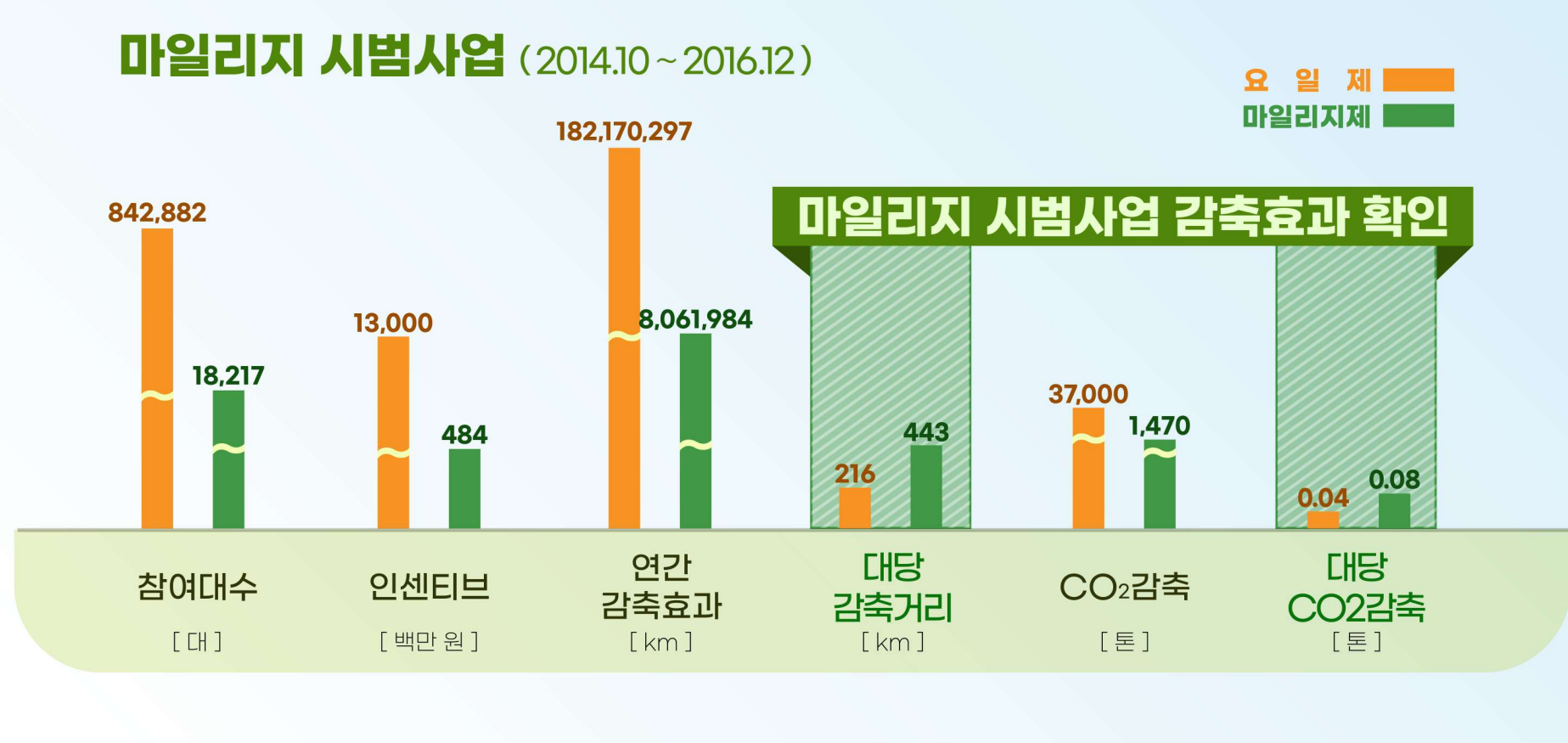
## 승용차 마일리지 제도란?

시민이 **자동차 주행거리를 감축**하면, **마일리지**가 부여되어 **인센티브** (ex. 세금 납부, 모바일 상품권, 기부)를 받을 수 있는 제도

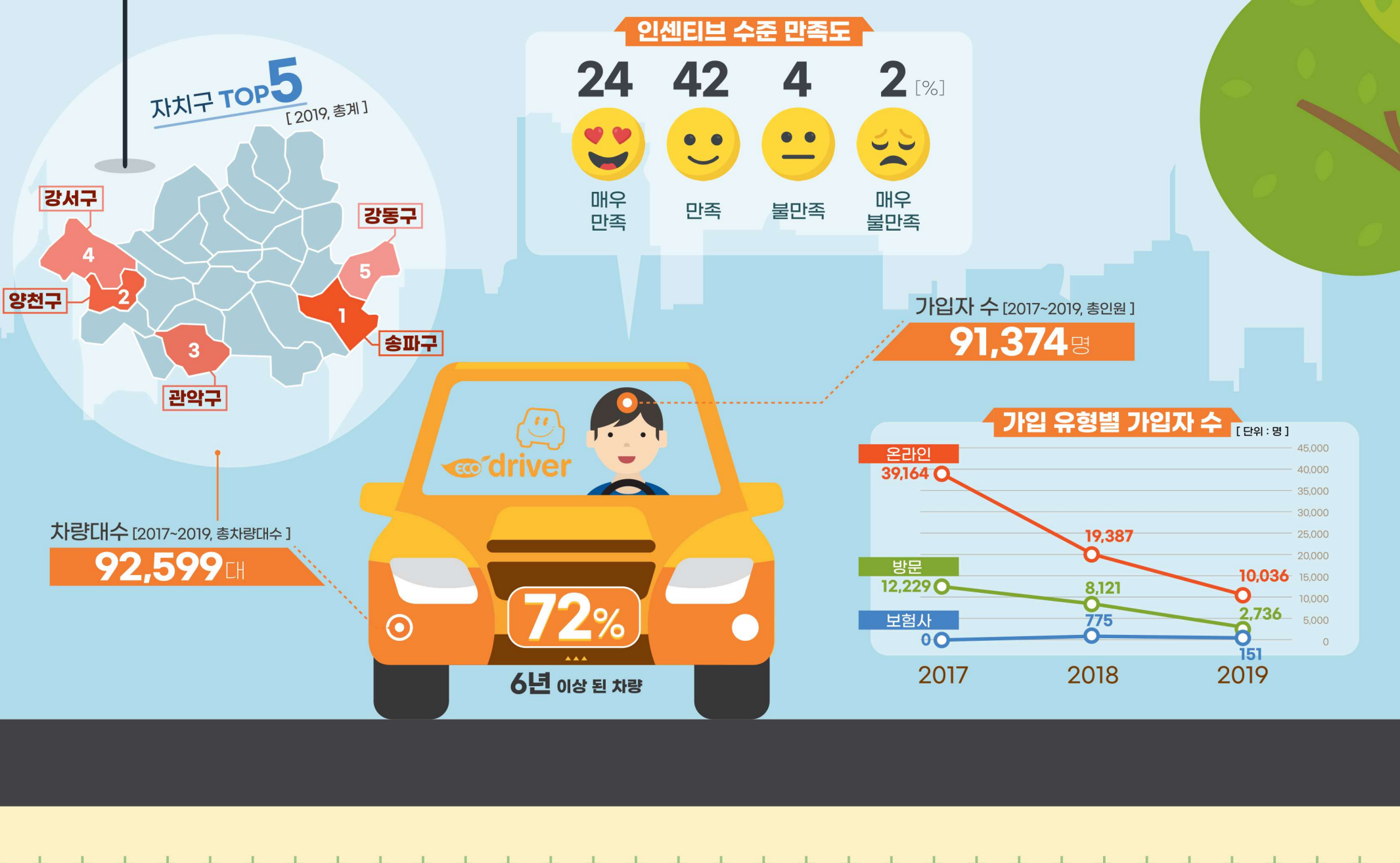
## 환경부에서 실시한 미세먼지를 해결하기 위한 방안은?



## 서울시의 미세먼지 해결 대응책은?



## 서울시 승용차 마일리지 누가 사용하나?



## 서울시

### 왜 참여율이 낮을까?

- ✓ 제도에 대한 낮은 이해
- ✓ 아날로그식 제도 불편
- ✓ 불확실한 동기 부여
- ✓ 참여의 지속성 미흡

### 어떻게하면 더 참여율을 높일까?



## 자치구

### 왜 참여율이 낮을까?

- ✓ 홍보비, 인센티브, 포상금 예산 부족
- ✓ 실무자들을 위한 정기 교육 부재
- ✓ 업무량 및 업무 배분의 문제
- ✓ 담당부서 · 타부서간 협업 어려움

### 어떻게하면 더 참여율을 높일까?



#승용차마일리지

#서울시

#미세먼지해결

#인센티브

#자동차주행거리감축

#마일리지

#정책수단



[ 자료출처 ]  
박재희·이재용 (2019), 승용차마일리지의 효율적인 운영 및 활성화 방안, 한국지방행정연구원

[ 내용문의 ]

박재희 ( 한국지방행정연구원 부연구위원, 033-769-9853, jpark@krila.re.kr )

이재용 ( 한국지방행정연구원 부연구위원, 033-769-9851, jlee@krila.re.kr )