



혁신도시 이전공공기관이 중심이 되어

# 지역혁신체계를 강화하려면?

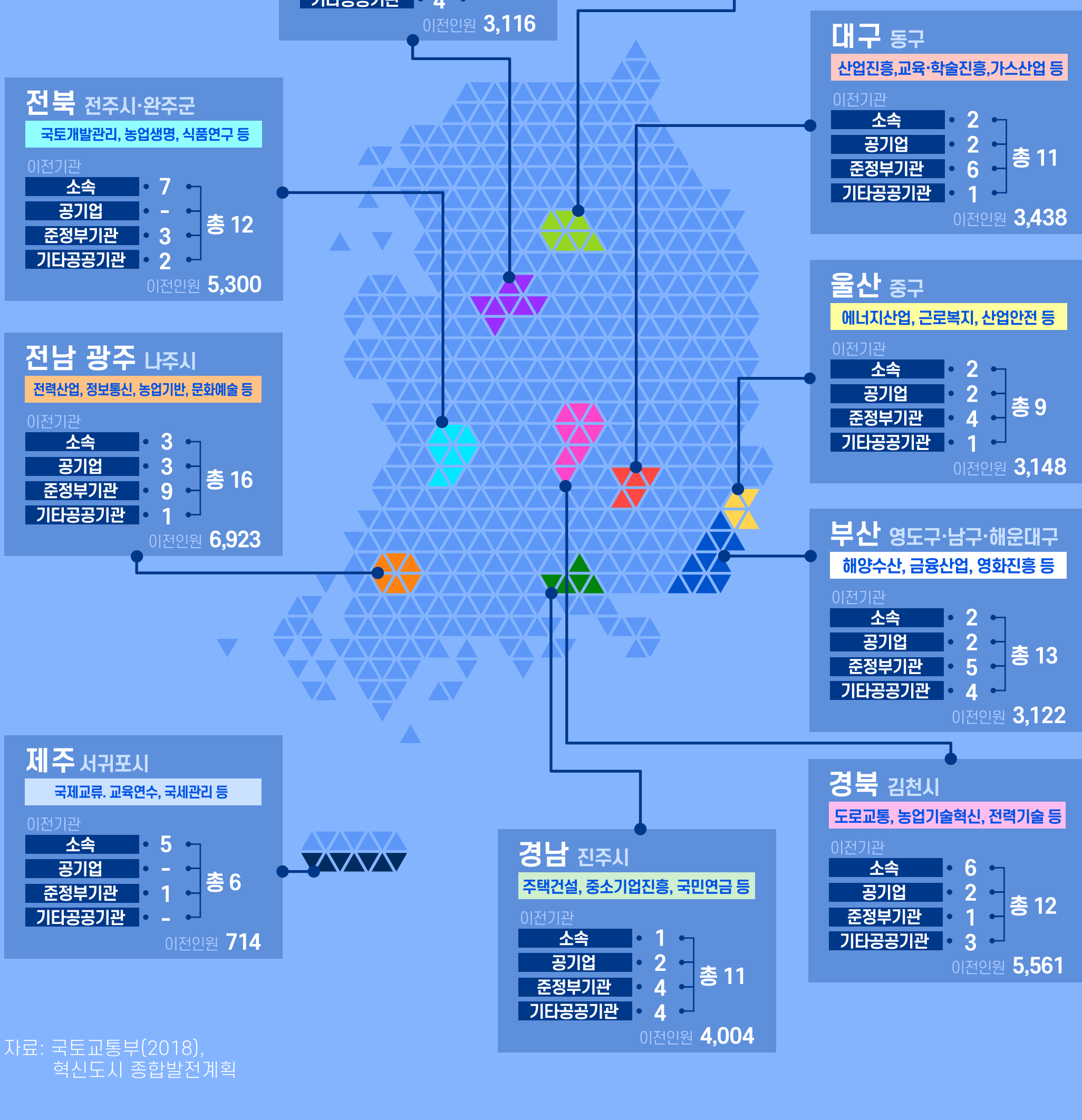


## 지역혁신체계란?

지역 내 지방정부, 대학, 기업, 협회, 연구기관 및 금융기관 등 다양한 주체들이 지역의 혁신역량을 제고하기 위해 적절한 제도적 환경들을 마련, 주체간 상호협력, 공동학습함으로써 혁신을 창출 및 지역발전을 꾀하는 유기적인 체제



## 10개 혁신도시 현황



자료: 국토교통부(2018), 혁신도시 종합발전계획



## 혁신도시정책의 제도적 기반

### 국가균형발전특별법

국가균형발전 5개년계획의 내용으로 공공기관 등의 지방이전 및 혁신도시 활성화 규정

국가균형발전위원회: 공공기관 지방이전계획 심의, 혁신도시 종합발전계획 심의 등  
혁신도시 관련 주요 정책 심의·의결

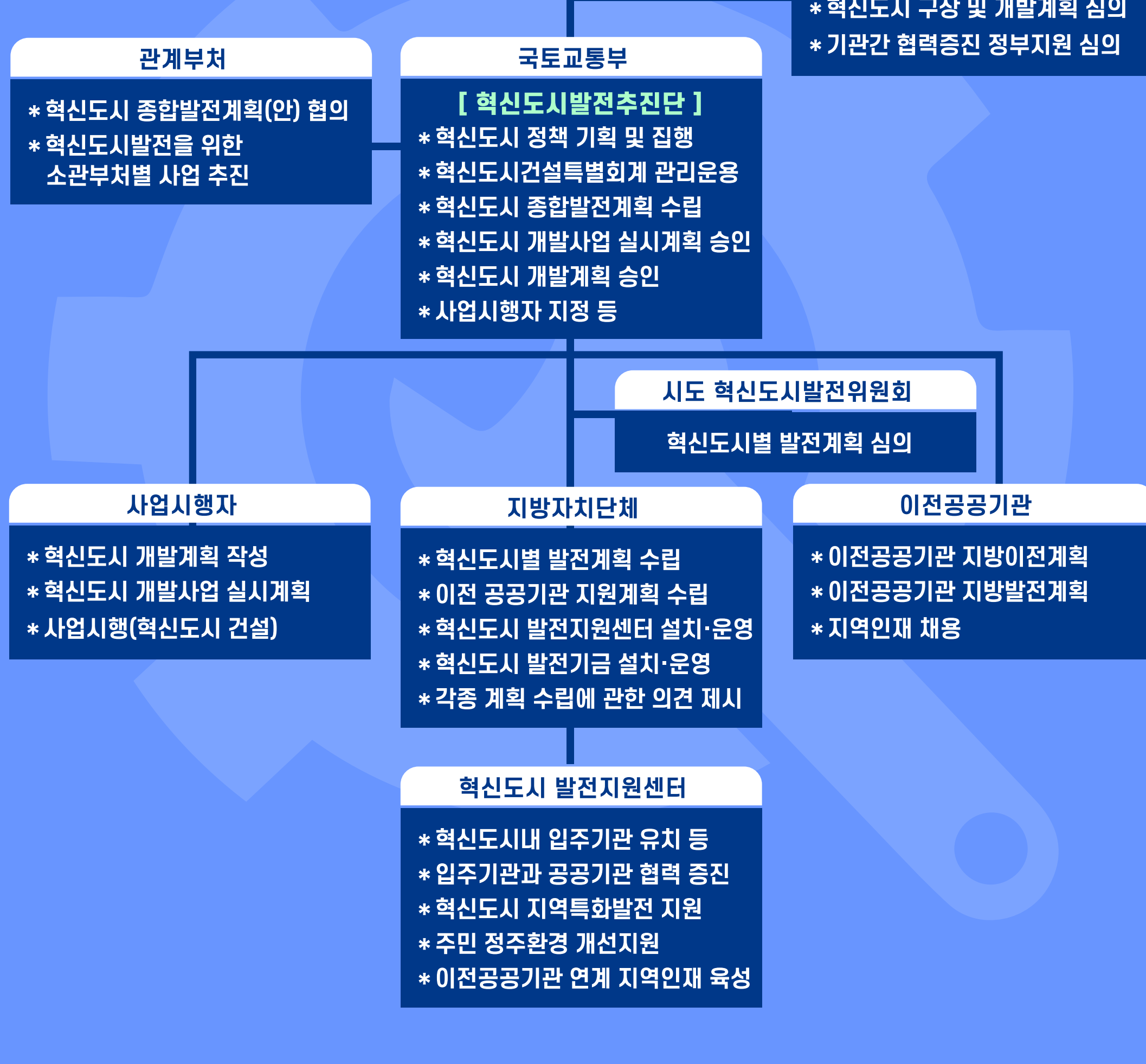
### 혁신도시 조성 및 발전에 관한 특별법

혁신도시종합발전계획, 혁신도시별 발전계획, 이전공공기관 지역발전계획 수립 규정

도시개발위원회: 혁신도시에 관한 중요 정책 심의



## 혁신도시정책의 추진체계

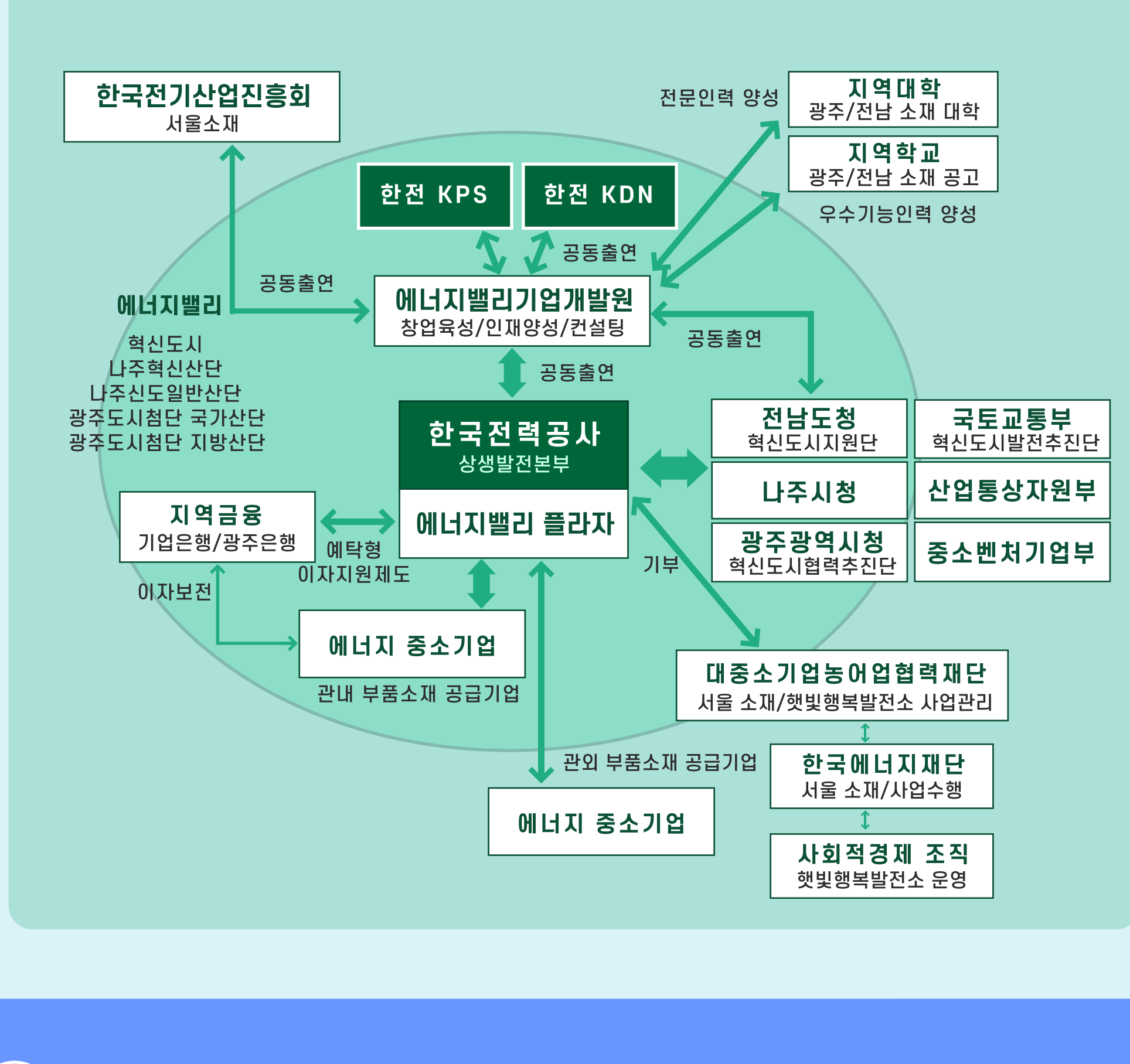
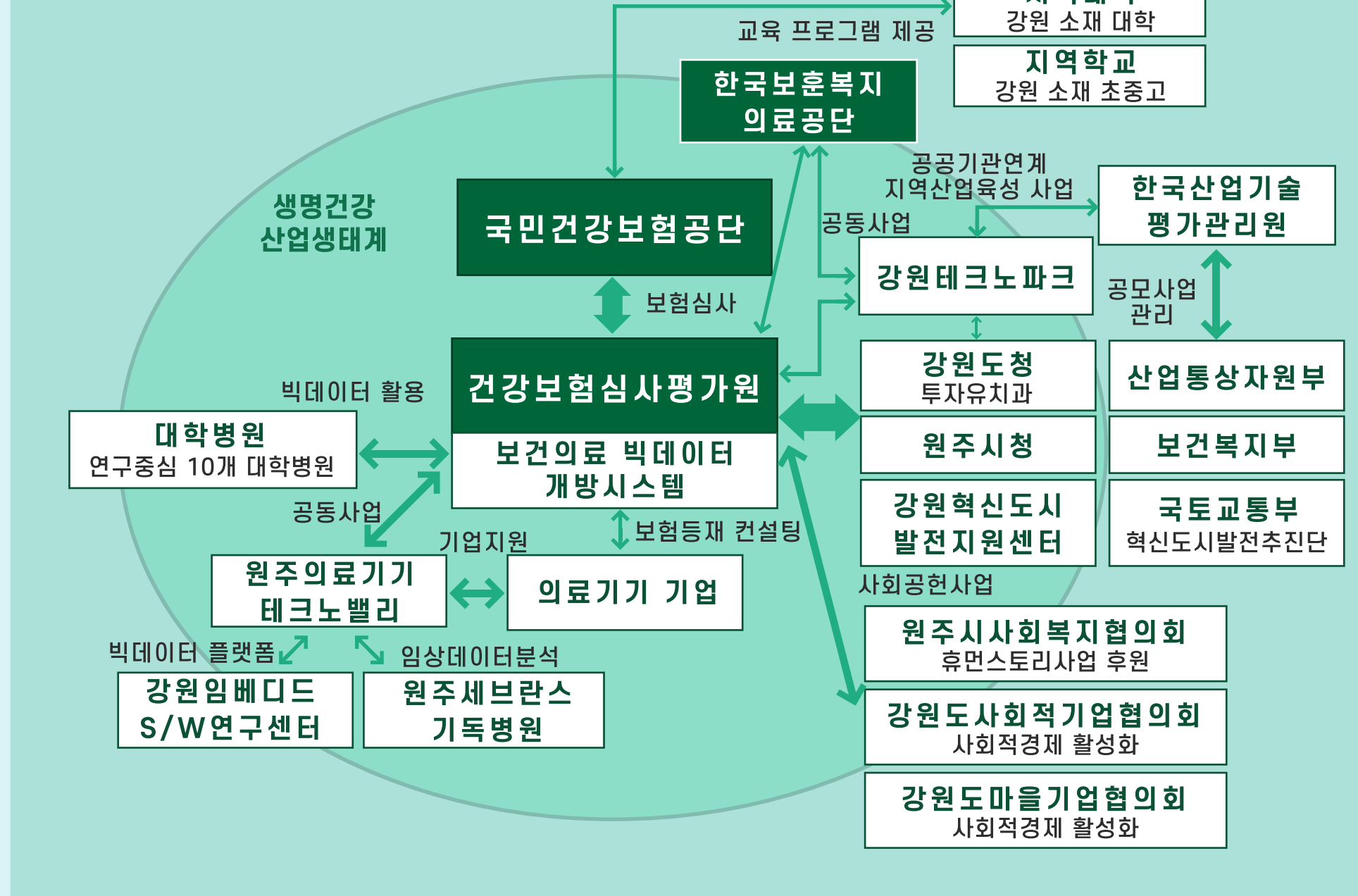


## 강원 및 전남광주 혁신도시

사례로 살펴본

## 지역혁신 주체간 협력구조

- ▶ 각 혁신도시의 특화발전방향을 이끄는 중점 이전공공기관이 중핵기능 수행
- ▶ 각 기관의 고유사업과 연계하여, 지역대학 및 기업의 연구개발활동 및 전문인력양성 지원
- ▶ 이전공공기관 연계 지역산업육성 공모사업 등 중앙정부의 지원제도를 통해 지역산업간 연계사업 발굴·추진
- ▶ 중앙정부의 지원 없이, 공공기관의 자체 사업으로 지역산업육성에 기여하는데에는 한계 농정
- ▶ 각 기관의 다양한 지역공헌사업으로 지역의 사회적 경제 조직과 연계가능하나, 대부분의 사업들이 일회성, 시혜성 사업으로 지역경제 활성화에 기여 미흡
- ▶ 중앙정부 지원에 비해 지방자치단체의 역할은 제한적



## ? 지역혁신체계 강화를 위한 제도적 개선방안

### 개선과제

- 국가단위의 수평적 협력체계 수립의 제도적 한계
- 이전공공기관의 자율성 제약
- 다양한 지역주체의 참여를 제약하는 하향식 계획수립체계
- 지식기반 혁신과 실전형 혁신의 이원화

### 개선방향

- 공공기관 선도 융합형 지역혁신 생태계의 구축
- 기관의 핵심기능과 연계된 개방형 협력과제 발굴·추진
- 사회적 경제 조직의 기술혁신역량 강화를 통한 실전형 혁신 제고
- 혁신도시의 지역혁신 생태계 지원을 위한 제도적 지원방안 마련

#혁신도시

#지역혁신체계

#이전공공기관

#지역혁신생태계