

고양사탕 지역사탕 나의 손으로

고양을 숨안
사랑을 지역



판공 자를 출범 교섭단체 시사제 최근
건전화김동영 연구원 답례품 소위원회 본래 지진 거리 특례
노후공



‘고양사랑기부제’란?

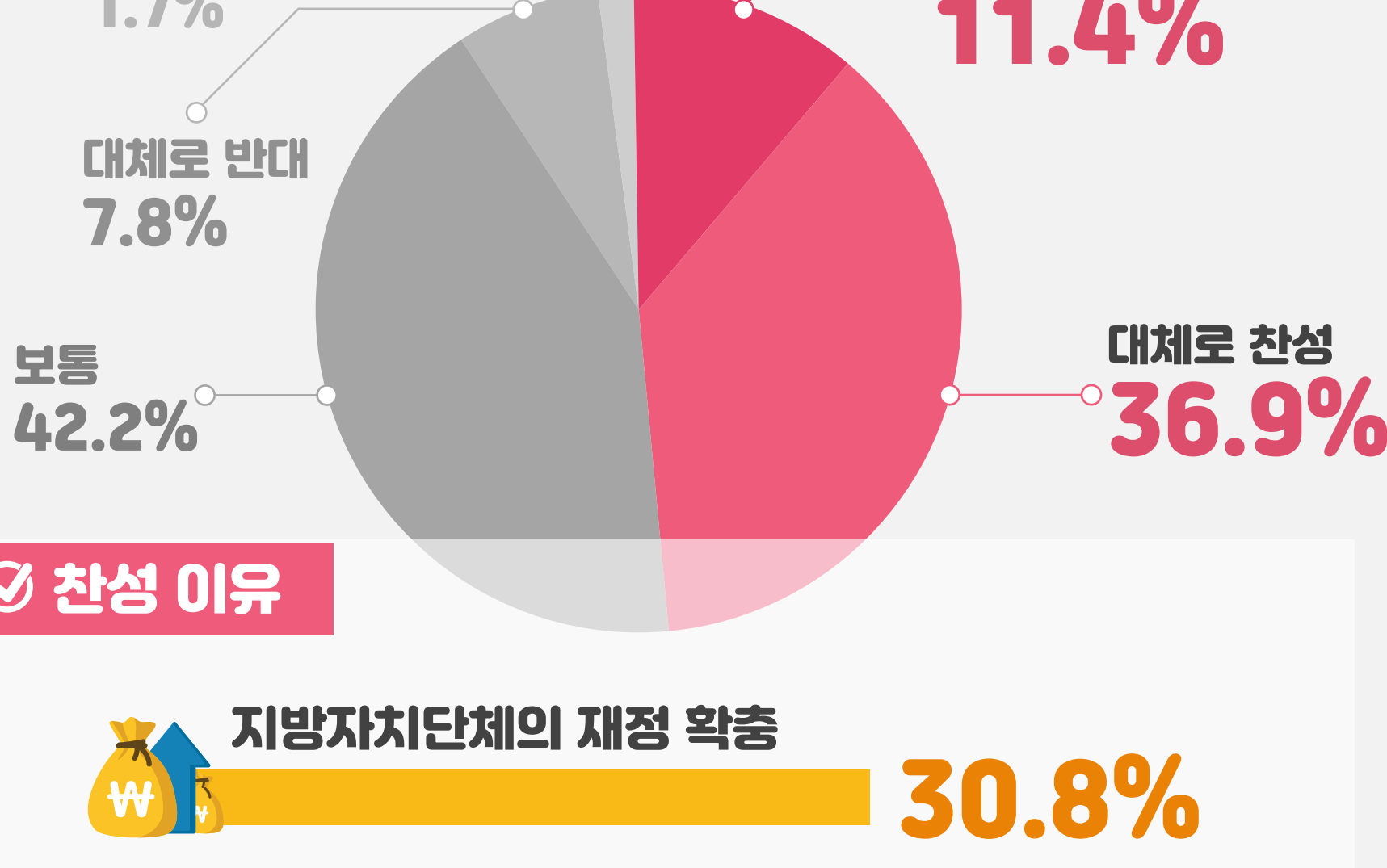


원하는 지방자치단체에 일정액을 기부하면
세제공제혜택을 제공하는 제도(관련 법안 계류中)

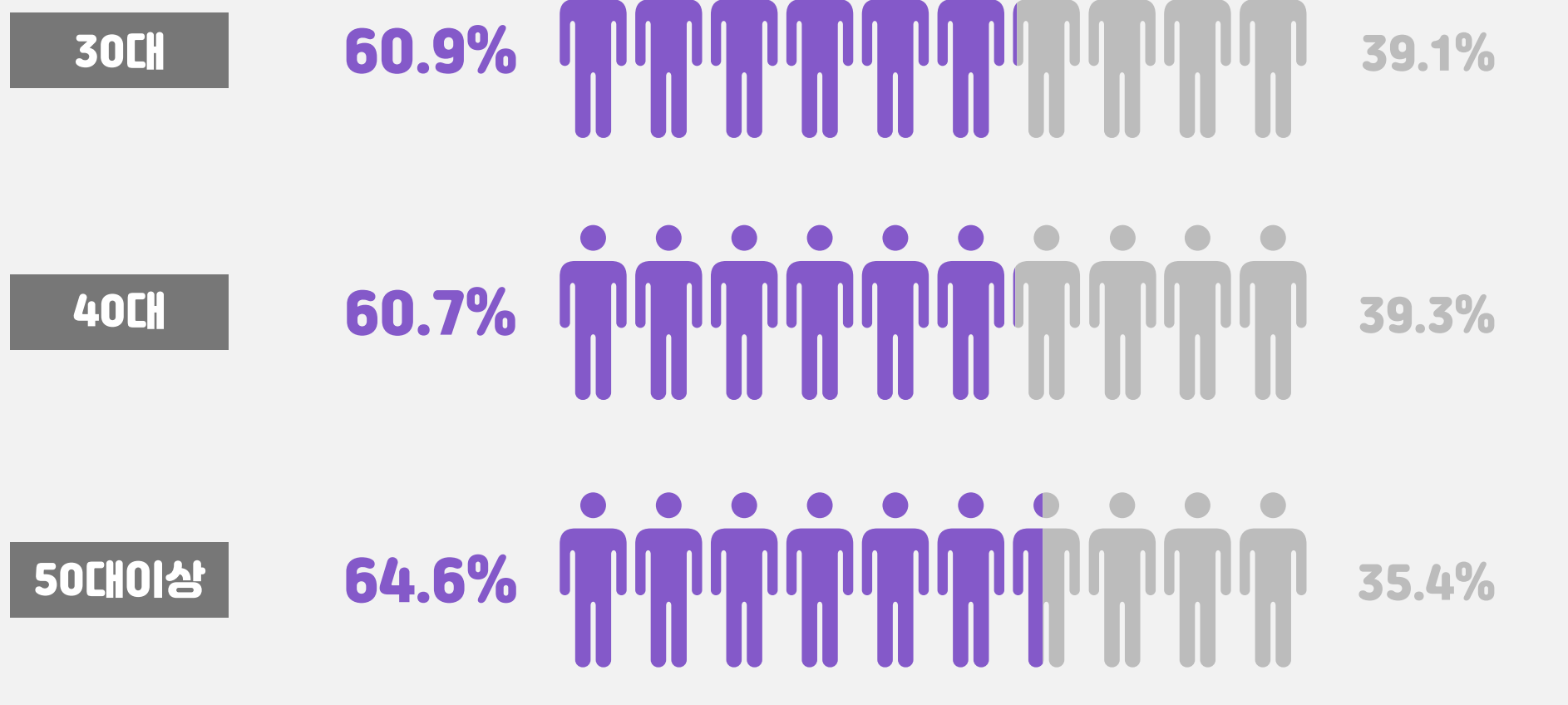
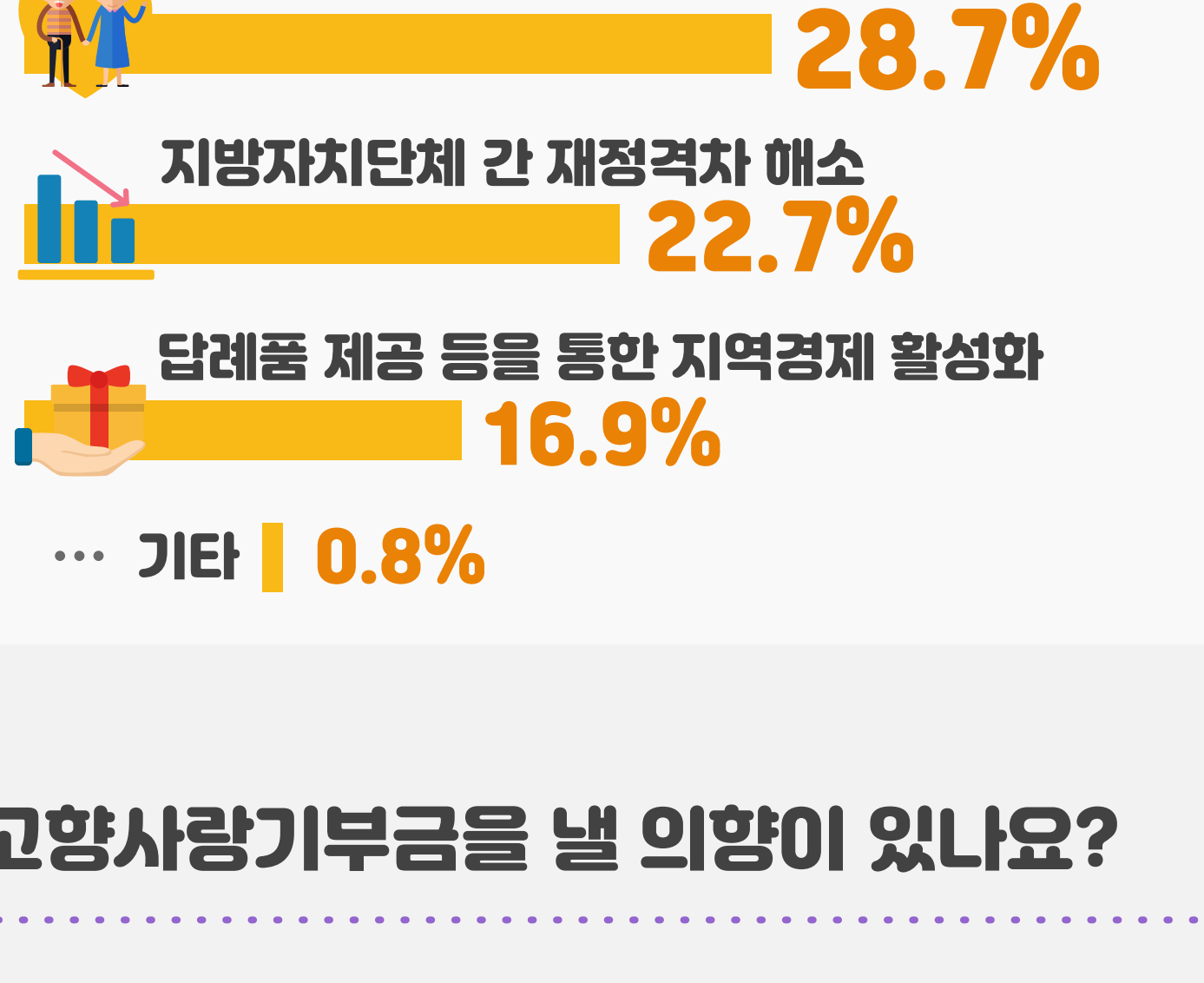
개 시도에 거주하는 만19세 이상 85세 미만 약1,0

Statistical analysis

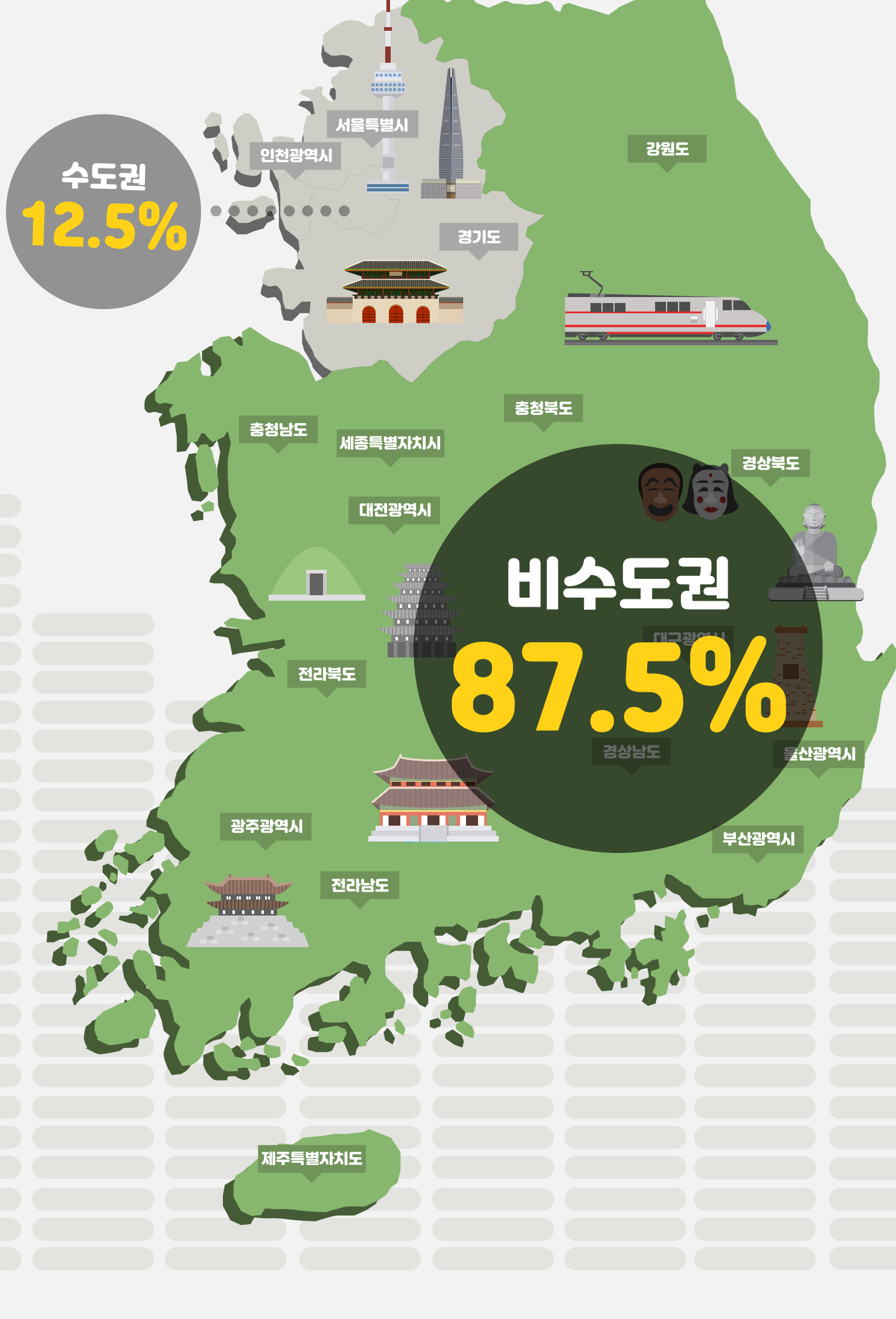
매우 반대 ○



본



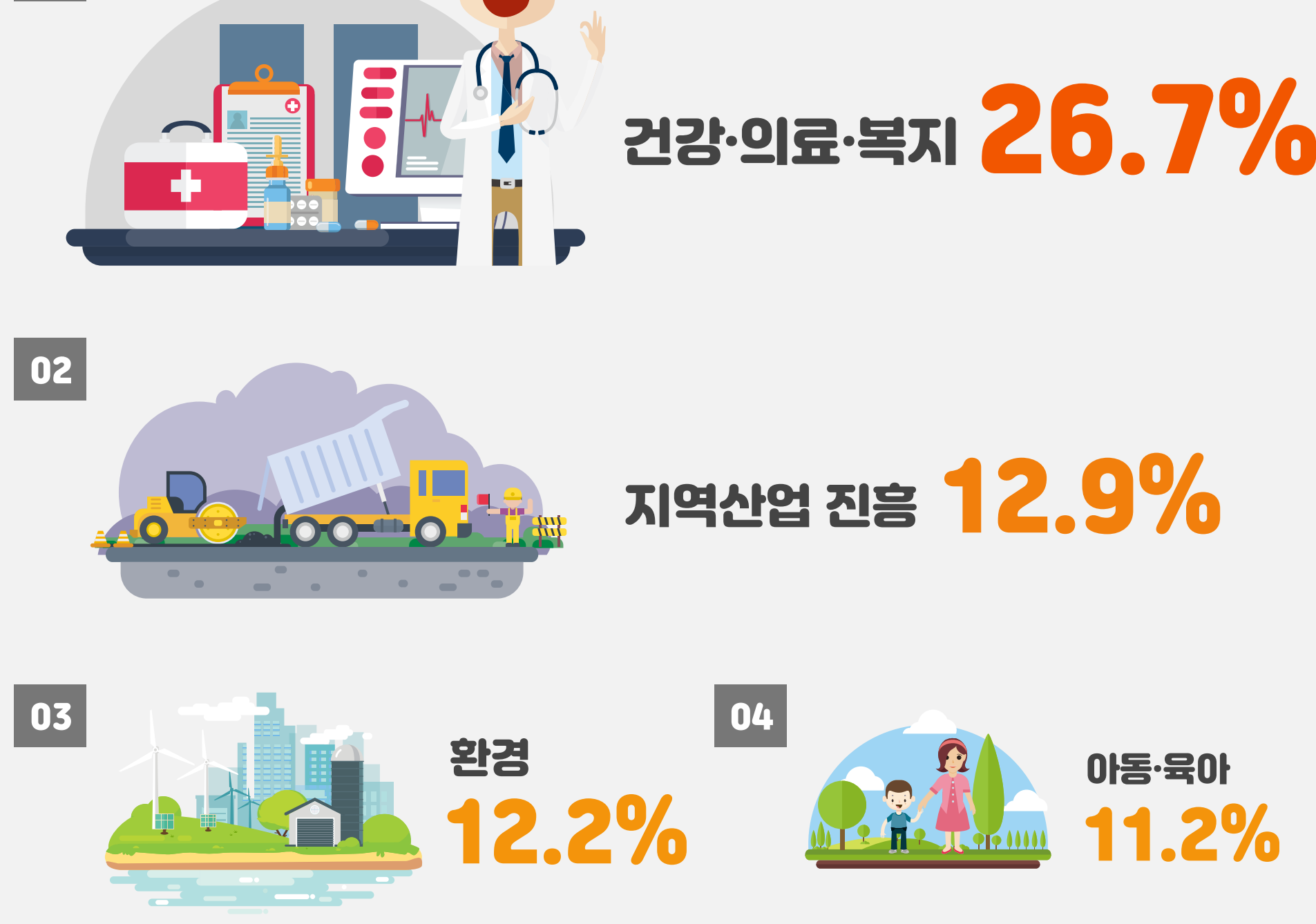
Q3 여느 지역에 널 생각해신가요?



Q4 연간 총 규모 추정 결과는 어떨까요?

모집단 인구수	1인당 연간 평균 자발적 기부사액 추정치	연간 총 규모
만 19~65세 국민 약3,473만명	→	약3.4조원
전체 납세자 약1,727만명	→ 99,146원 →	약1.7조원
종합소득세 납세자 약690만명	→	약6천억원

01



- ❑ **지방재정 확충**

고향사랑기부제도의 도입을 위해

#고향 #지자체 #기부
#공제 #고향세 #고향사랑 #당레플

© 내용문의 : 홍근식(한국지방행정연구원 부연구위원, 033-769-9878, hong0582@krla.re.kr)

