

# 함께 이뤄내요 협업행정

## 협업행정이 왜 중요한가?

행정수요의 복잡화, 다양화



최근 행정수요가 복잡한 사회적 난제를 기반으로 하여 단독 주체로 감당 불가능

공공, 민간분야 주체 간 업무협력



협업행정은 지방자치, 지방분권 시대 필요한 지방자치단체 역량 강화 역할 수행



협업행정은 다양한 주체들 간 업무협력을 통해 하드웨어, 소프트웨어 관련 한계를 극복하는 실질적 대안

## 협업행정이란?

협업행정 개념

**Who?**  
복수의 주체가

**Why?**  
공동의 목적 달성을 위해

**How?**  
행정자원을 활용하여

**What?**  
특정결과를 얻고자 하는 행위



## 협업행정 어떻게 운영해야 하나?

고려사항 및 운영방법

### 참여주체



다양한 이해관계자, 주체를 고려하여, 협업행정의 범위에 대한 탄력적 이해 필요

### 서비스분야



지방자치단체의 현안, 목표, 가치 등을 반영하는 다양한 분야에 적용 가능

### 정책대상



외부고객 및 내부고객 모두를 고려한 협업행정의 중요성 인지

### 과학기술



과학기술의 적극 도입으로 협업행정의 실현 및 개선 필요

### 자원공유



협업의 주체들 간 칸막이 제거 및 자원 공유를 통한 상호보완적 관계 형성 필요

### 지속가능성

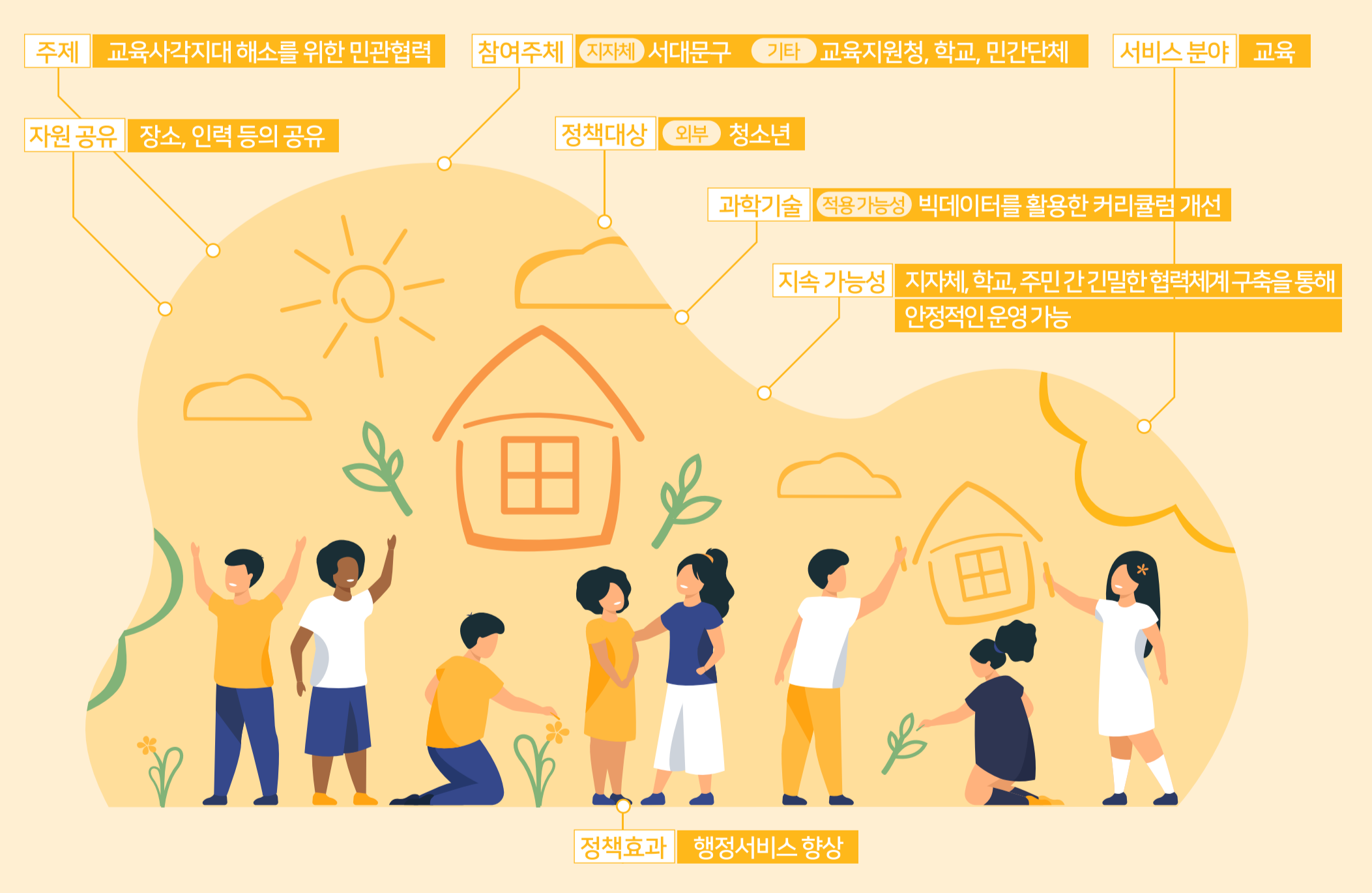


우수 협업행정 사례로 발전시키기 위해 사업의 지속가능성 확보 필요

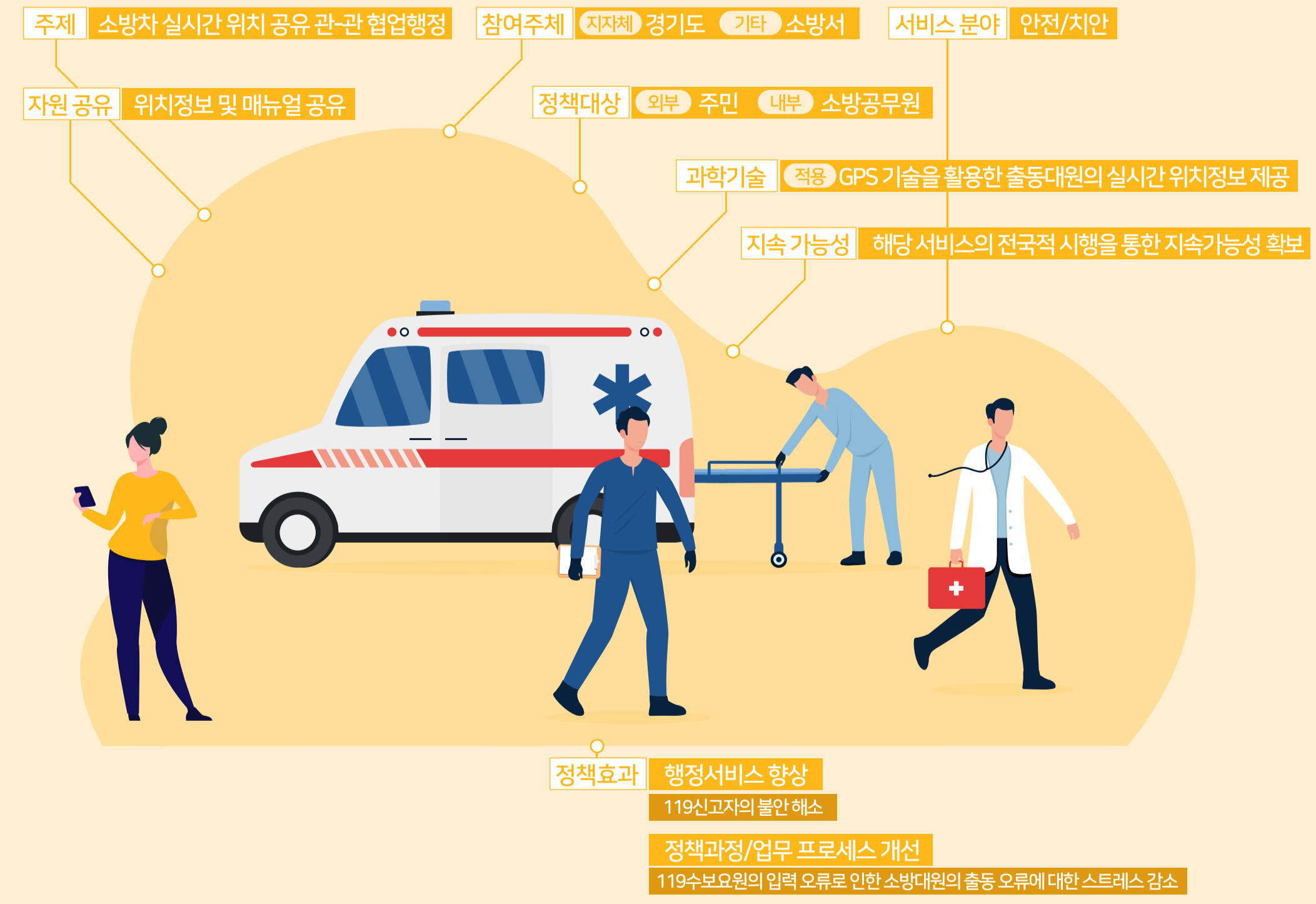
## 우수사례는?

천천히, 자유롭게 만나는 학교밖 배움터

### 달팽이학교



소방차 출동정보 119신고자와 실시간 공유·협업



#협업행정

#협업

#소통

#참여

#개방성

#유연성

#상호작용

#협업행정\_고려사항

#협업행정\_운영방법

[ 자료출처 ]

이재용(2020), 지방자치단체 협업행정 유형분석 및 협업모델 신규 발굴, 한국지방행정연구원

[ 내용문의 ]

이재용 ( 한국지방행정연구원 부연구위원, 033-769-9851, jlee@krila.re.kr )

