

GLOBAL TREND

세계지방자치동향

미국

- ▶ 뉴욕 청소년 정신건강 안전망 B-HEARD 프로그램

미국

- ▶ 미국 펜실베니아 주 청년 정신건강 지원사업

일본

- ▶ 일본 히키코모리 지원의 변천과 시사점

프랑스

- ▶ 청년 자립도를 위한 지방 정부의 역할: 프랑스 브르타뉴 지방 청년 지원 사례

한국

- ▶ 은둔형 외톨이 및 고립 청년을 위한 지자체 지원 조례 제정 현황

한국

- ▶ 고립·은둔 청년지원정책: 서울형 고립 은둔 청년지원 5대 혁신 사례



미국 펜실베니아 주 청년 정신건강 지원사업

개요

- 미국 펜실베니아 주는 청년 정신건강 문제를 해결하기 위해 주 보건복지부와 지역 내 사회기관들 간 협업체계를 기반으로 다양한 지원 프로그램과 서비스를 운영 중임
- 위기 상담 핫라인, 문자 기반 위기 서비스, 상담 및 치료 프로그램 등을 제공하며 청년들의 정신적 안정을 도모하고 있음
- 그러나 지역별 서비스 접근의 불균형, 재정적 제약 등의 한계점으로 인해 향후 정책적 지원 확대와 포괄적 지원 시스템 구축이 필요함

배경

❖ 청년 정신건강 문제의 심각성

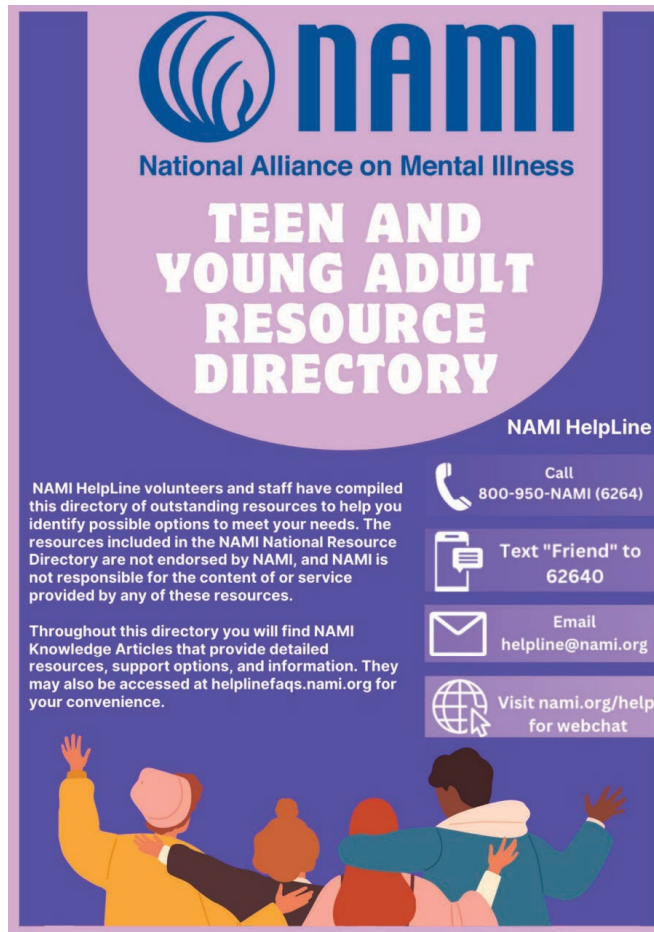
- 미국 펜실베니아 주는 정신건강 문제의 심각성을 인식하고 있으며 이 문제는 학업, 취업, 대인 관계 등 삶의 여러 영역에서 어려움을 초래할 수 있음

❖ 정신적, 정서적 발달의 중요성

- 아직 뇌 발달과 정서적 성숙이 중요한 시기이며, 이 시기의 정신적 어려움은 이후 삶의 질에 직접적인 영향을 미침

❖ 사회적 안전망의 필요성

- 장기적인 관점에서 사회적 안전망을 기반으로 청년들의 정신건강 문제 극복을 위한 지원을 통해 사회 안정 및 경제적 생산성 향상에 기여할 수 있음



출처: NAMI Teen and Young Adult (TYA) HelpLine and Resource Directory. (2023)

[그림 1. NAMI(National Alliance on Mental Illness) 청소년 및 청년 상담 전화 및 지원 안내]

정책 목표 및 부처 역할

정책 목표

- 청년들의 정신적 안정을 돕고, 그들이 사회에서 건설적이고 생산적인 역할을 수행할 수 있도록 심리적, 정서적 기반을 마련하는 것을 목표로 함

주 보건복지부의 역할

- 펜실베이니아 주 보건복지부는 정신건강 및 약물 오남용과 관련된 종합적인 정보를 제공하며 각 지역에서 이용할 수 있는 자원과 서비스에 대한 안내를 제공함
- 위기 상황에 대비해 지역 내 정신건강 지원 목록을 제공하고, 필요할 경우 이용할 수 있는 긴급 지원 서비스를 홍보함

정책 내용

긴급 지원 서비스

- 핫라인: 24시간 운영되는 위기 지원 핫라인을 통해 청년들이 즉각적인 도움을 받을 수 있도록 함
- 문자 지원 서비스(Crisis Text Line): 문자를 기반으로 한 위기 지원 서비스로, 청년들이 익명으로 편리하게 도움을 요청할 수 있음

- 펜실베니아 NAMI(National Alliance on Mental Illness) Main Line
 - 전환기 청년(16-24세)을 위한 다양한 교육 및 지원 프로그램을 운영하여 정신건강 문제에 대한 사회적 인식을 높이고 청년들이 필요한 자원을 활용할 수 있도록 지원함
 - 비슷한 문제를 겪는 청년들이 함께 모여 서로를 지지할 수 있는 환경을 제공함
 - 청년들이 위기 상황 직면 시 필요한 도움을 받을 수 있도록 다양한 자원을 지원 및 연결하며, 정신건강 문제를 겪는 당사자 및 가족, 친구 등 주변인 대상 지원 서비스를 제공함

지역 사회 기반 서비스

📍 볼드스텝스 행동건강 치료센터(Bold Steps Behavioral Health)

- 해리스버그를 포함한 여러 지역에서 개인 상담, 그룹 치료, 약물 관리 등 청년들을 위한 다양한 맞춤형 정신건강 서비스를 제공함

📍 지역사회와의 협력

- 정신건강 서비스 제공 기관들은 지역 내 학교, 비영리 단체, 기타 커뮤니티 조직들과 협력하여 종합적인 지원 서비스를 제공함

한계점 및 보완

📍 지역별 서비스 접근의 불균형

- 도시와 농촌 지역 간 정신건강 서비스 접근성 격차가 발생할 수 있으며, 이동 상담소 운영, 원격 상담 등 서비스 제공 방법의 다양화를 통한 해당 불균형 완화가 필요함

📍 재정적 한계

- 주 및 연방정부로부터의 부족한 예산 지원은 프로그램의 지속 가능성과 밀접한 관련이 있으며, 특히 제한된 예산은 특정 지역이나 집단에 대한 지원이 약화될 수 있음
- 청년 및 가족들이 정신건강 문제를 심각하게 인식하지 못할 경우 적정 시기에 도움을 받지 못할 가능성이 높기 때문에, 이를 고려한 정신건강 교육 및 인식 캠페인의 활성화가 필요함

시사점

- 정책적 지원 확대
 - 청년 정신건강 문제를 국가적 우선 과제로 설정하고 지속 가능한 예산 및 자원 배분을 통해 정책적 지원을 확대해야 함
- 포괄적 지원 시스템
 - 정부와 지역 사회가 협력하여 보다 포괄적이고 접근 가능한 정신건강 지원 시스템을 구축해야 함
- 기술 활용
 - 디지털 플랫폼과 원격 의료 서비스를 통해 정신건강 서비스의 접근성을 높일 수 있는 방안을 모색해야 함
- 커뮤니티 기반 접근
 - 청년들이 자신이 속한 커뮤니티에서 쉽게 지원을 받을 수 있도록 다양한 지역 사회 기반 프로그램을 강화하고 협력 네트워크를 구축하는 것이 필요함

출처

- https://boldstepsbh.com/mental-health-services-harrisburg/?gad_source=1&gclid=Cj0KCQiAoa5BhCNARIsADVLzZfnG08v7b-XN8jUqUNdyBxavaXHGOun-RF9GWczq8OioPy6q3_GvD4aApVwEALw_wcB
- <https://namimainlinepa.org/resources-for-transition-age-youth-with-mental-illness/>
- <https://www.pa.gov/en/agencies/dhs/resources/mental-health-substance-use-disorder/mental-health.html>

윤여빈 통신원

ybyoon@psu.edu
Penn State Harrisburg